

## 6-линия Васильевский остров, д.25 лит.А, пом.12 Н

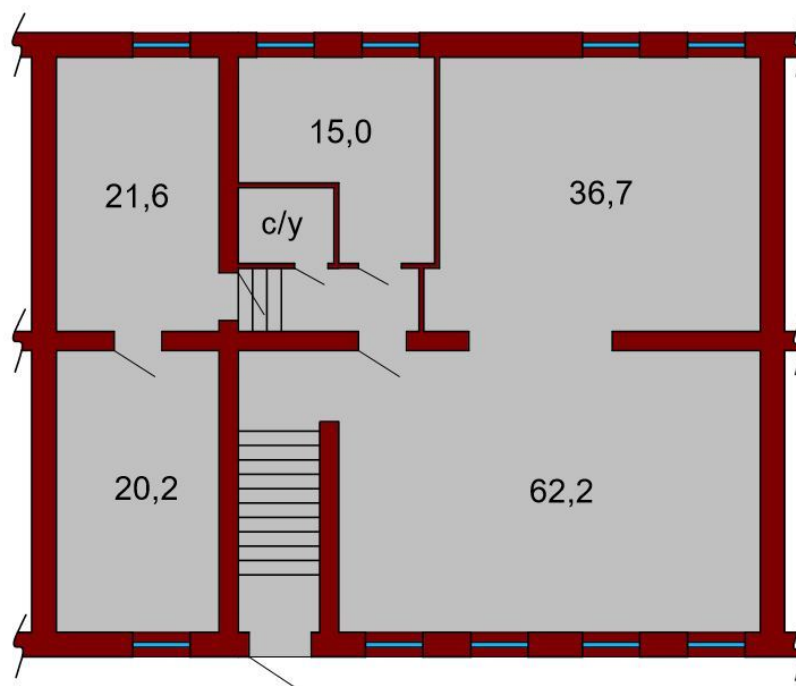
Тип недвижимости:	Коммерческая
Тип сделки:	Аренда
Город:	Санкт-Петербург
Адрес:	6-линия Васильевский остров, д.25 лит.А, пом.12 Н
Ближайшая станция метро:	Василеостровская

### Описание

Район:	Василеостровский
Этаж:	1
Общая площадь:	162,8 кв.м

Нежилое помещение с отдельным входом, расположено в историческом центре города, в 300 метрах ходьбы от станции метро «Василеостровская». Электрическая мощность, введенная в помещение, составляет порядка 13 кВА. Здание является выявленным объектом культурного наследия «Дом К. Штрауха». Дом был построен в 1835-1836 гг. по проекту архитектора М. А. Ливена. В начале XX века здесь располагался Доходный дом семьи Штраух, также часть помещений здания занимали частный пригготовительный пансион О. И. Опиц и лечебница «для проходящих» Императорского Человеколюбивого общества. В советские годы здание было надстроено до пяти этажей.

## План первого этажа



В.О. 6-линия 25  
Н=3.05 м  
Собщ.=162,8 м2.  
13 ква