

Ивановская, д.13, Литера А, пом.16-Н, 17-Н

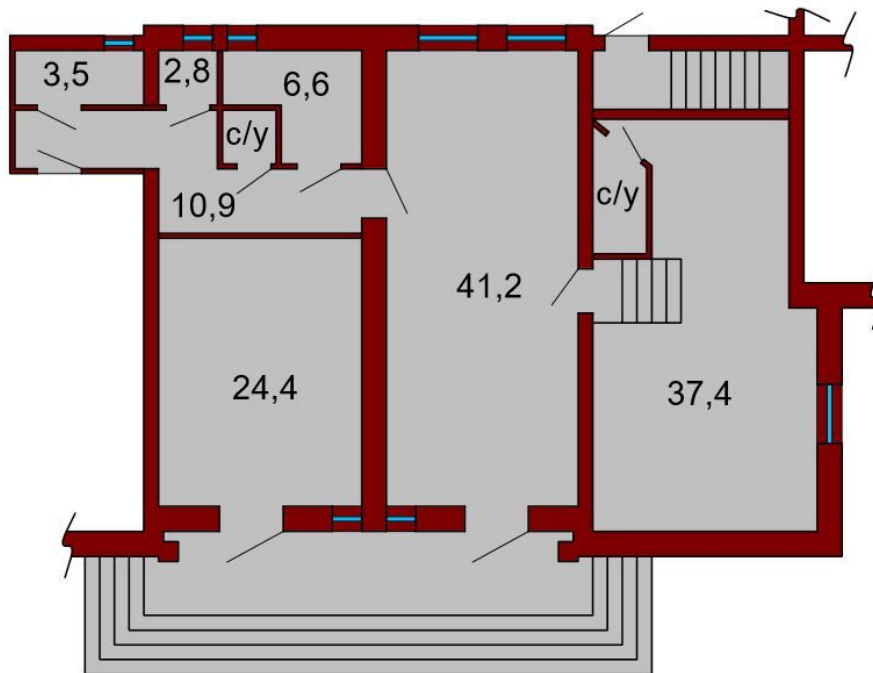
Тип недвижимости:	Коммерческая
Тип сделки:	Аренда
Город:	Санкт-Петербург
Адрес:	Ивановская, д.13, Литера А, пом.16-Н, 17-Н
Ближайшая станция метро:	Ломоносовская

Описание

Район:	Невский
Этаж:	подвал и 1 этаж
Общая площадь:	272,9 кв.м

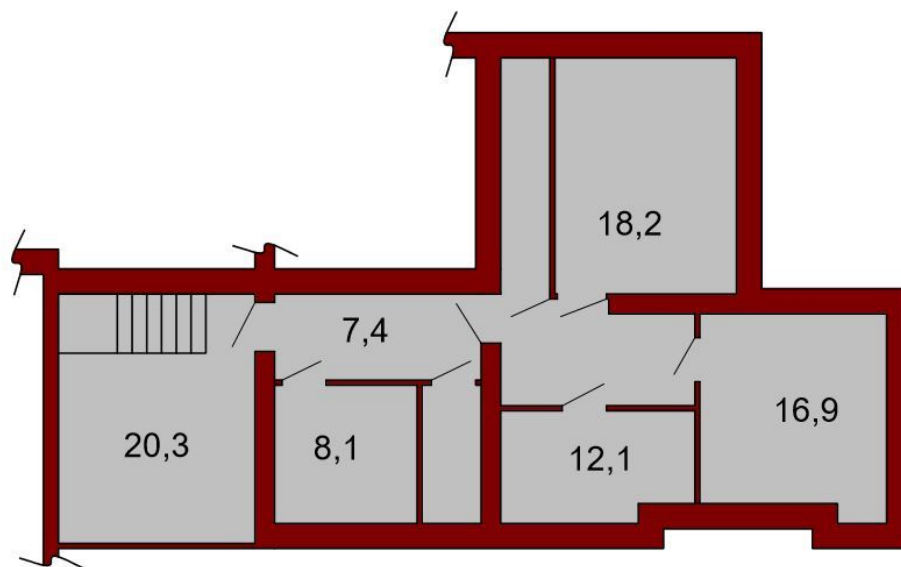
Коммерческое помещение в Невском районе, в 500 метрах от станции метро «Ломоносовская». Занимает часть подвала и первого этажа исторического здания, расположенного на пересечении улиц Ивановской и Бабушкина. Имеются 3 входа - два с улицы, один со двора. Электрическая мощность, введенная в помещение, составляет порядка 82 кВА. Здание является выявленным объектом культурного наследия и входит Комплекс жилых домов на Ивановской улице.

План первого этажа



Ивановская 13
Н=3.15 м
Собщ.=177.4 м2.
82 ква

План подвала этажа



Ивановская 13
H=2.70 м
Собщ.=177.4 м2.
82 ква